



PROJEKTE BÜRO AKTUELL

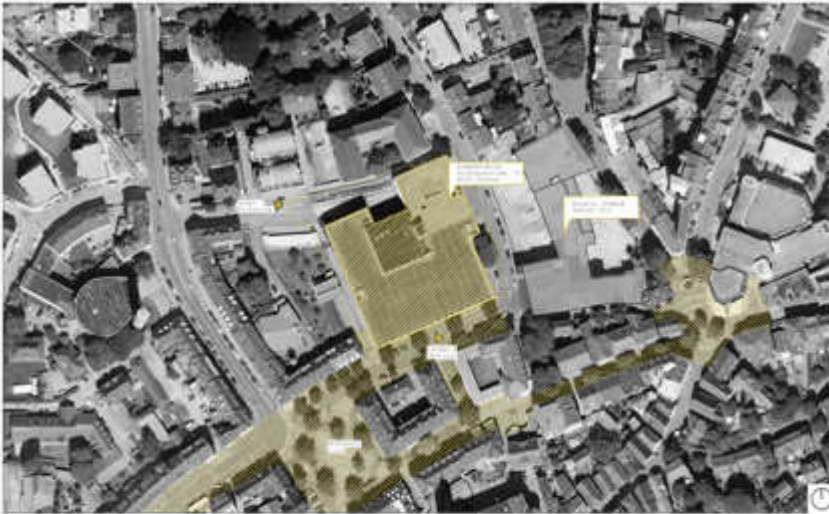
Architektur braucht kein  
Mensch. Aber Mensch braucht  
Architektur.

Das Leben eines Gebäudes beginnt, wenn unsere Arbeit  
getan ist. Die Entstehung ist die Vorgeschichte der  
Nutzung. Nach dieser Philosophie baut TAFKAL

## Umbau Schwelm Center



2016 - Der ehemalige Kaufhof von Schwelm und heutigem „Schwelm Center“ soll im Zuge der Revitalisi  
der Fußgängerzone der Kleinstadt bei Wuppertal grundlegend neu strukturiert und und umgebaut werde  
TAFKAL hat die Studie zum neuen Schwelmer Center erstellt.

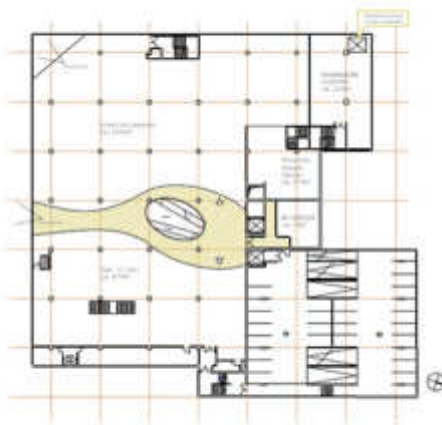
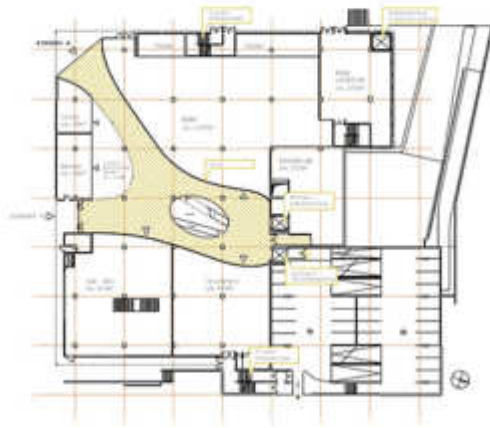


## Schwelm Center

Nach mehreren kleineren Umbauten wird das 15.000 m<sup>2</sup> Schwelm Center in den kommenden Jahren umstrukturiert und modernisiert und auf ca. 20.000 m<sup>2</sup> erweitert. Der bestehende Mietermix aus Einzelhändlern soll erhalten werden und durch zusätzliche großflächige Angebote erweitert werden.

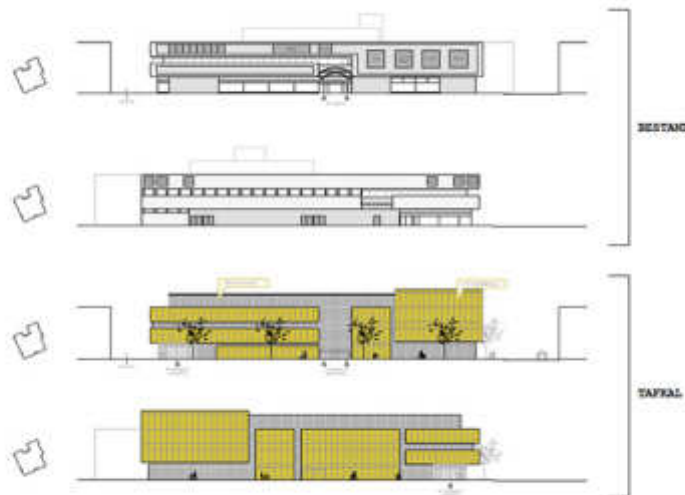
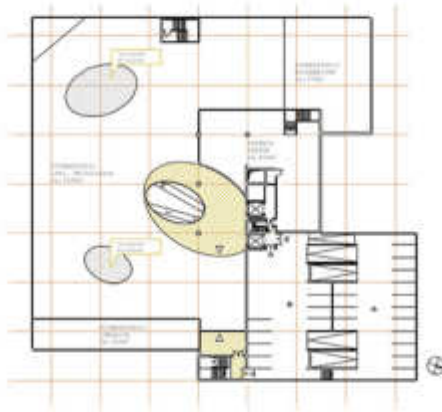


Kern der Maßnahmen ist die Öffnung des Schwelm Centers zum nahe gelegenen Märkischen Platz. Der zu Haupteingang ermöglicht durch die fließende Verbindung mit dem heutigem Eingang in Center-Mitte ein offenes und somit variableren Grundriss. Der spannend geschwungene Raum ist als Marktplatz mit offenen Sitzbereichen für Gastronomie geplant. Die vertikale Erschließung erhält deutlich mehr Platz und ist markante Aufbrüche der Decken von Kellergeschoss bis Dachgeschoss mit Tageslicht durchflutet. Erst in der Geschichte des Schwelm-Center sind Sichtbezüge zwischen den Geschossen möglich.



## Neue Angebote

Die Anzahl der Ladenflächen wird erhöht und optimiert. So bietet sich zukünftig Platz für ein Elektronikmarkt im Obergeschoss. Die unzeitgemäße hohe Anzahl von Parkflächen auf dem Schwelmer Center wird optimiert und gibt so Platz für ein zusätzliches Geschoss. Hier befindet sich zukünftig ein großzügiges Fitness-Center und Gastronomie mit Terrasse.



## Fassaden

Die Fassaden des Schwelm Center werden energetisch saniert und erhalten eine neue, moderne Gestalt. Die unbeliebte, nicht willkommen heißende Beton-Fassade wird mit warmen, golden schimmernden Vorhängen verkleidet. Eine neue Einteilung der Glasfassaden öffnet das Center zur Fußgängerzone, das sich durch das neue Schwelm Center und seinem in Entwicklung befindendem Nachbarn auf der ehemaligen Brauereifläche orientieren wird.



## RELATED POSTS

### WER WIR SIND

---

TAFKAL ist ein deutschlandweit tätiges junges Architekturbüro - multidisziplinär mit Fokus auf Konzept, Entwurf, Planung, Ausschreibung und Bauleitung.

### WAS WIR LEISTEN

---

TAFKAL bietet Architekturdienstleistung für Bauträger und Investoren aus den Bereichen Gewerbe, Shopping & Gastronomie, Wohnen und öffentliche Bauten.

### UNSER MEHRWERT

---

TAFKAL entwickelt individuelle Lösungen in allen Leistungsphasen der HOAI. Der Fokus liegt, neben besten organisatorischen und gestalterischen Lösungen, auf einer umfassenden Betreuung um eine durchgängige Qualitätssicherung. Kosten- und Termintreue zu gewährleisten.



Copyright 2012 - 2016 TAFKAL